

lenovo

Lenovo A5000

Quick Start Guide v1.0

English/Français

 Read this guide carefully before using your smartphone.

Learning more

To learn more information about your Lenovo smartphone and obtain the latest smartphone manuals, go to:

<http://support.lenovo.com/>.

Getting support

For support on network service and billing, contact your wireless network operator.

For instructions on how to use your device, go to:

<http://support.lenovo.com/>.

Legal notices

Lenovo and the Lenovo logo are trademarks of Lenovo in the United States, other countries, or both.

Other company, product, or service names may be trademarks or service marks of others.

Manufactured under license from Dolby Laboratories. Dolby and the double-D symbol are trademarks of Dolby Laboratories.

Technical specifications



Model and system

Model: Lenovo A5000

System: Android



Dimensions and weight

Height: 140 mm (5.5 inches)

Width: 71.4 mm (2.8 inches)

Depth: 9.98 mm (0.39 inch)

Weight: 155.9 g (0.3 lb)



Processor

Processor: MTK MT6582, Quad Core, 1.3 GHz



Camera

Type: CMOS

Pixels: 8 megapixels (back) + 2 megapixels (front)



Battery

Battery: 4000 mAh



Display

Size: 5 inches

Screen: multi-touch

Resolution: 1280 × 720 pixels

LCD type: IPS



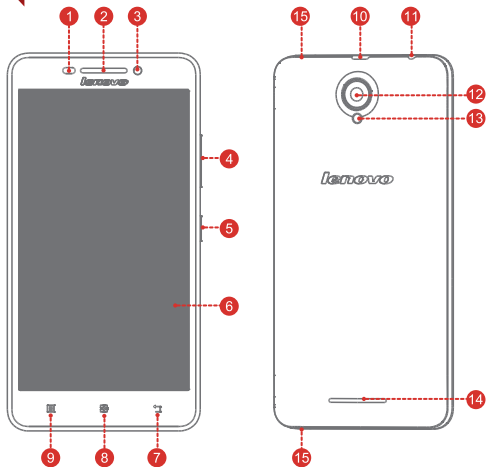
Wireless Communication

Bluetooth 4.0; WLAN 802.11 b/g/n; WCDMA, GSM; GPS



① Depending on the measuring method, the dimensions and weight might vary slightly.

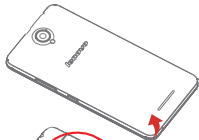
First glance



- | | | | | | |
|----|------------------------|----|-------------------|----|---------------------|
| 1 | Light/Proximity sensor | 2 | Receiver | 3 | Front-facing camera |
| 4 | Volume buttons | 5 | On/Off button | 6 | Touch screen |
| 7 | Back button | 8 | Home button | 9 | Menu button |
| 10 | Micro USB connector | 11 | Headset connector | 12 | Rear-facing camera |
| 13 | Flashlight | 14 | Speaker | 15 | Microphone |

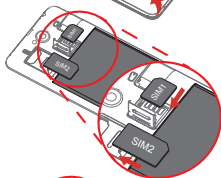
Preparing your smartphone

You must insert the SIM card provided by your carrier to use cellular services. Set up your smartphone as shown.



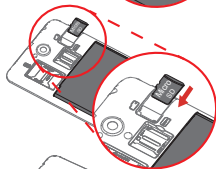
Step 1. Open the back cover.

Tip: The battery is unremovable, and is fixed to the phone. Please do not pull the battery, otherwise it will damage the phone.



Step 2. Insert the (U)SIM cards.

Tip: Insert the (U)SIM card into SIM1 slot and SIM card into SIM2 slot.



Step 3. Insert the memory card.

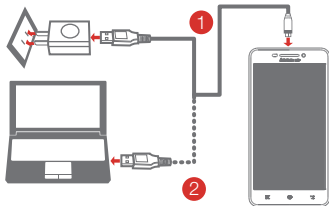


Step 4. Install the back cover.

 Always turn off your smartphone first before you insert or remove a SIM card. Insert or remove a SIM card with your smartphone on may damage your SIM card or smartphone permanently.

Charging the battery


Charge the battery as shown.



Method 1. Connect your smartphone to a power outlet using the cable and USB power adapter that come with your smartphone.

Method 2. Connect your smartphone to a computer using the cable that comes with your smartphone.

 Low battery power

 Fully charged

 Charging

Turning on or turning off your smartphone



Turn on: Press and hold the On/Off button until the Lenovo logo appears.

Turn off: Press and hold the On/Off button for a few seconds, then tap **Power off**.

 Your smartphone has a rechargeable battery. For more information about battery safety, see the "Rechargeable battery notice" in the *Important Product Information Guide* shipped with your smartphone.

📖 Lisez attentivement ce guide avant d'utiliser votre smartphone.

En savoir plus

Pour en savoir plus sur votre smartphone Lenovo et obtenir les derniers manuels relatifs au smartphone, rendez-vous sur : <http://support.lenovo.com/>.

Assistance

Pour des informations sur les services réseau et la facturation, contactez votre opérateur de réseau sans fil. Pour des instructions sur l'utilisation de votre appareil, rendez-vous sur : <http://support.lenovo.com/>.

Mentions légales

Lenovo et le logo Lenovo sont des marques commerciales de Lenovo aux États-Unis et/ou dans d'autres pays. Les autres noms de société, de produit ou de service sont des marques ou des marques de service d'autres sociétés. Manufactured under license from Dolby Laboratories. Dolby and the double-D symbol are trademarks of Dolby Laboratories.

Spécifications techniques



Modèle et système

Modèle : Lenovo A5000

Système : Android



Dimensions et poids

Hauteur : 140 mm (5,5 pouces)

Largeur : 71,4 mm (2,8 pouces)

Profondeur : 9,98 mm (0,39 pouce)

Poids : 155,9 g (0,3 lb)



Processeur

Processeur : MTK MT6582, Quad Core, 1,3 GHz



Appareil photo

Type : CMOS

Pixels : 8 mégapixels (arrière) + 2 mégapixels (avant)



Batterie

Batterie : 4000 mAh



Affichage

Taille : 5 pouces

Écran : multipoint

Résolution : 1280 × 720 pixels

Type LCD : IPS



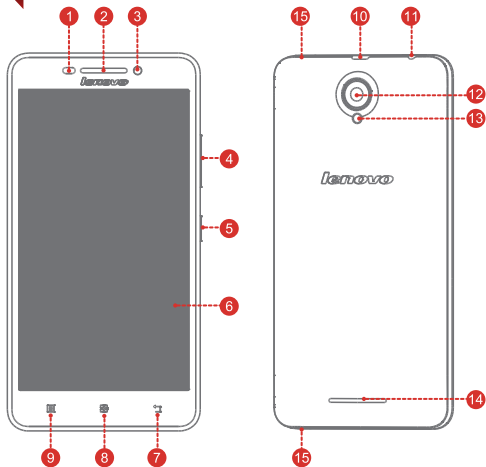
Communication sans fil

Bluetooth 4.0; WLAN 802.11 b/g/n; WCDMA, GSM; GPS



① En fonction de la méthode de mesure utilisée, les dimensions et le poids peuvent varier légèrement.

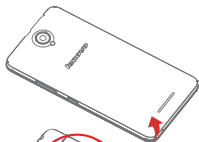
Présentation



- | | | | | | |
|----|---------------------------------|----|---------------------|----|-----------------|
| 1 | Capteur de luminosité/proximité | 2 | Écouteur | 3 | Caméra frontale |
| 4 | Boutons de réglage du volume | 5 | Bouton marche/arrêt | 6 | Écran tactile |
| 7 | Bouton Précédent | 8 | Bouton Accueil | 9 | Bouton Menu |
| 10 | Connecteur micro USB | 11 | Connecteur casque | 12 | Caméra arrière |
| 13 | Flash | 14 | Haut-parleur | 15 | Microphone |

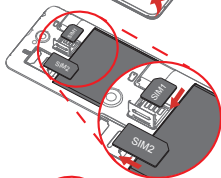
Préparation de votre smartphone

Pour utiliser les services cellulaires, vous devez insérer la carte SIM fournie par votre opérateur. Installez votre smartphone comme illustré.



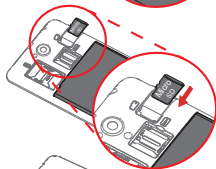
Étape 1. Ouvrez le cache.

Astuce : La batterie n'est pas extractible, elle est fixée au téléphone. Ne cherchez pas à retirer la batterie, sous peine d'endommager le téléphone.



Étape 2. Insérez les cartes (U)SIM.

Astuce : Insérez la carte (U)SIM dans le logement SIM1 et la carte SIM dans le logement SIM2.



Étape 3. Insérez la carte mémoire.

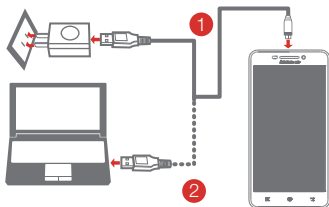


Étape 4. Replacez le cache.

ⓘ Éteignez toujours votre smartphone avant d'insérer ou de retirer une carte SIM. L'insertion ou le retrait d'une carte SIM alors que votre smartphone est sous tension risque d'endommager irrémédiablement la carte SIM ou le smartphone.

Chargement de la batterie

Chargez la batterie comme suit :



Méthode 1. Branchez votre smartphone sur une prise de courant à l'aide du câble et de l'adaptateur USB fournis avec le smartphone.

Méthode 2. Connectez votre smartphone à un ordinateur à l'aide du câble fourni avec le smartphone.

 Batterie faible

 Batterie pleine

 En charge

Mise sous tension ou hors tension de votre smartphone



Mise sous tension : maintenez le bouton Marche/Arrêt enfoncé jusqu'à ce que le logo Lenovo s'affiche.

Mise hors tension : maintenez le bouton Marche/Arrêt enfoncé pendant quelques secondes, puis appuyez sur **Éteindre**.

-  Votre smartphone dispose d'une batterie rechargeable. Pour savoir comment utiliser la batterie en toute sécurité, consultez la section « Consignes relatives aux batteries rechargeables » du *Guide d'informations importantes sur le produit* fourni avec votre smartphone.

First Edition (January 2015) © Copyright Lenovo 2015.
Première édition (Janvier 2015) © Copyright Lenovo 2015.

Reduce | Reuse | Recycle



70114794

Printed in China